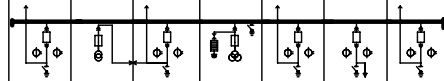
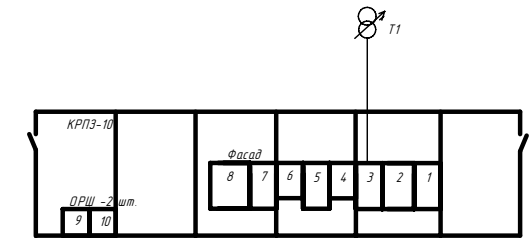


Продолжение Д
(обязательное)

ЗАПРАШИВАЕМЫЕ ДАННЫЕ											
1	Порядковый номер шкафа										
2	Назначение шкафа										
3	3. Номинальный ток сборных шин, А										
4	4. Номинальное напряжение, кВ										
5	5. Схема главных соединений										
6	Вид оперативного тока вспомогательных цепей и его значение										
7	Номенклатурное обозначение шкафа КУ-10Ц										
8	Номер схемы вторичных соединений НКАИ.6704.01										
9	Тип высоковольтного оборудования и параметры										
10	Коэффициент трансформации и номинальный ток трансформаторов тока, А										
11	Параметры привода										
12	Количество и сечение силового кабеля										
13	Расположение кабельных приставки (слева, справа - вид с фасада при количестве кабелей 1-2)										
14	Количество т-ргов тока нулевой последовательности										
15	Ток плавкой вставки предохранителя, (А)										
16	Измерительные приборы										
17	Тип микропроцессорного устройства MICOM										
18	№ схем проектной организации										
19	Постоянные цепи управления, автоматики, сигнализации										
20	Счетчики										
21	Ввод питания на секции на переключателях										
22	Схема ЗДЗ										



План расположения шкафов КРУ 6 кВ серии КУ-10Ц



- Оперативный ток на подстанции постоянный, 220 В.
- Опросный лист для заказа блоков 110 кВ КТПБ(М) представлен на чертеже НКАИ.670222.999
- В КРУН-6 кВ установить АЧОТ и шкаф аккумуляторной батареи, опросный лист НКАИ.670222.997
- Выполнить кабельные связи между клеммными рядами ячеек и клеммным рядом шкафа телемеханики.
- Установить ограничители перенапряжения типа ОПН-РТ/ТЕЛ 6/11,5 УХЛ2.
- Объем телемеханизации будет уточнен после согласования с заказчиком.
- Предусмотреть место для шкафа контроллера АСУТП RTU-560 (2200x800x600).
- Выполнить электромагнитную блокировку выкатных элементов и заземляющих ножей ячеек.

Опросный лист на ячейки				
Изм	Лист	№ документа	Подпись	Дата
Разраб				
Проверил				
Согласовано				
Утвердил				

Инв.Н орг. Подп. и дата Инв.Н дубл. Подп. и дата